

The image features three men standing in a factory or industrial setting. They are wearing blue polo shirts and trousers. The man in the center is wearing a dark blue polo shirt with suspenders. The man on the left has a beard and is wearing a light blue polo shirt. The man on the right is wearing a light blue polo shirt. They are all looking towards the camera with neutral expressions. The background shows industrial equipment and structures. The entire image has a blue color overlay.

**PARTZSCH**

**GEMEINSAM  
ZUM ERFOLG**

*Ausbildungs- und  
Studienplätze*

# DAS IST DIE PARTZSCH UNTERNEHMENS- GRUPPE

*Antriebstechnik  
weltweit für Industrie  
und Wirtschaft*

Bereits 1954 gründete Werner Partzsch den Handwerksbetrieb »Reparaturbetrieb für elektrische Maschinen und Apparate« in Döbeln. In den folgenden Jahren gehörten die Instandhaltung und Reparatur von Elektromotoren und Generatoren niedriger und mittlerer Leistung (bis ca. 200 kW) bis 1989 zum Geschäftsfeld des regionalen Betriebs mit sieben Mitarbeitern. 1989 wurde die Leitung in die Hände von Thomas Partzsch gelegt. Mit den gesellschaftlichen Veränderungen der Jahre 1989/90 im Osten Deutschlands bot sich der stets privat geführten Firma die Chance, sich stärker als bisher zu entfalten.

Seitdem hat sich das Gesicht des Unternehmens gewaltig gewandelt. Durch die Entwicklung eigener, zum Patent angemeldeter Produkte und durch den Aufbau einer Fertigung, die ein breites Leistungsspektrum für den Elektromaschinenbau abdeckt, ist aus dem einstigen Reparaturbetrieb eines der modernsten mittelständischen Unternehmen gewachsen. 2021 übergab Thomas Partzsch die Geschäfte an eine starke Führung aus vier Geschäftsführern, darunter sein Sohn Christian Partzsch. Heute bietet die PARTZSCH Unternehmensgruppe als Komplettdienstleister von der Komponente bis zum Antrieb alles aus einer Hand – und ist ein europaweit angesehener Partner für die Neufertigung und Instandsetzung von Elektromotoren und Generatoren.

Chemische  
Industrie



Bergbau-  
industrie



Kraftwerks-  
technik

Schiffs-  
technik



Wasser-  
kraft

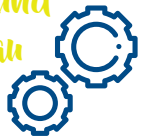


Erneuerbare  
Energien



Öl- und  
Gasindustrie

Maschinen- und  
Anlagenbau



Verkehrs-  
technik



# DAS IST DEINE Zukunft!

Entdecke bei PARTZSCH in sieben verschiedenen Ausbildungsberufen Zukunftstechnologien wie CNC- oder Robotertechnik und arbeite im Team und in Projektgruppen – mit Spaß an der Sache. Der Unterricht in der Berufsschule findet in Blockform oder an bestimmten Wochentagen statt. Während der Ausbildung oder des Studiums fördern wir bei PARTZSCH eine ganze Reihe von Fähigkeiten, die dich später beruflich weit bringen werden.

## Was erwartest dich bei uns?

- Praxisnahe Ausbildung oder BA-Studium in einem der europaweit modernsten Elektromaschinenbau-Unternehmen
- Ein attraktives Arbeitsumfeld und ein sehr gutes Betriebsklima
- Auszeichnung von innovativen Mitarbeiterideen
- Teambildende Maßnahmen und Firmenfeiern

## Und nach der Ausbildung?

Wenn deine Leistungen stimmen, freuen wir uns, dich nach deiner Ausbildung zu übernehmen. Denn die bestausgebildeten Fachkräfte sind die, die von PARTZSCH kommen!

## Und sonst so? Profitiere von unseren sozialen Leistungen!

- Fahrtkostenzuschuss zur Berufsschule
- Kostenfreie Bereitstellung und Reinigung von Arbeitskleidung
- Bereitstellung von personengebundenen Arbeitsmitteln
- Regelmäßige betriebsärztliche Untersuchungen und Gripeschutzimpfungen
- Gesundheitsprämie durch Aufladung auf Edenred City Karte
- Tägliche Bereitstellung von Wasser und frischen Äpfeln
- Nachhilfe durch eigene Azubi-Paten bzw. Kostenübernahme freier Träger
- 1.000 € Startprämie nach bestandener Probezeit von sechs Monaten

Mehr Infos unter [partzsch.de/karriere](https://partzsch.de/karriere)

# Ausbildung: ELEKTRONIKER/-INNEN FÜR MASCHINEN- UND ANTRIEBSTECHNIK



## Was solltest du mitbringen?

- Einen guten Realschulabschluss mit guten Leistungen in naturwissenschaftlichen Fächern
- Technisches Verständnis, handwerkliches Geschick und logisches Denkvermögen
- Begeisterung für Zukunftstechnologien und deren Weiterentwicklung
- Hohe Einsatz- und Lernbereitschaft
- Teamfähigkeit, Zuverlässigkeit, Verantwortungsbewusstsein und Flexibilität

... stellen Wicklungen aller Art (Nieder- und Hochspannungswicklungen) für Elektromotoren und Generatoren her. Sie montieren elektrische Maschinen und Antriebssysteme, nehmen sie in Betrieb und halten sie instand.

## Wie lange dauert die Ausbildung?

Bundesweit 3,5 Jahre



# Ausbildungen:

## MECHATRONIKER/-INNEN

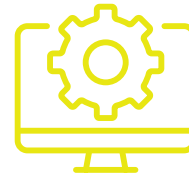
... bauen aus mechanischen, elektrischen und elektronischen Baugruppen und Komponenten komplexe mechatronische Systeme, z. B. Roboter für die industrielle Produktion. Sie prüfen die einzelnen Bauteile und montieren sie zu Systemen und Anlagen. Die fertigen Anlagen nehmen sie in Betrieb, programmieren sie oder installieren zugehörige Software.

### **Wie lange dauert die Ausbildung?**

Bundesweit 3,5 Jahre

### **Was solltest du mitbringen?**

- Einen guten Realschulabschluss, Fachhochschulreife oder Abitur
- Fähigkeiten im Rechnen, Planen und Organisieren sowie logisches Denkvermögen
- Gute Noten in Mathe, Informatik sowie Werken/Technik
- Zuverlässigkeit und organisiertes Arbeiten, auch in Stresssituationen



## FACHINFORMATIKER/-INNEN FÜR SYSTEMINTEGRATION

... sind für die Planung und die Konfiguration von IT-Systemen verantwortlich. Dazu gehört das Installieren und Einrichten von Hardwarekomponenten, Betriebssystemen und Netzwerken entsprechend den Kundenanforderungen. Bei auftretenden Störungen sind sie mit modernen Diagnosesystemen zur Stelle und helfen den Nutzern bei Anwendungsproblemen.

### **Wie lange dauert die Ausbildung?**

Bundesweit 3 Jahre

### **Was solltest du mitbringen?**

- Einen guten Realschulabschluss, Fachhochschulreife oder Abitur
- Fähigkeiten im Rechnen, Planen und Organisieren sowie logisches Denkvermögen
- Gute Noten in Mathe, Englisch und Informatik/Technik
- Zuverlässigkeit und organisiertes Arbeiten, auch in Stresssituationen

# Ausbildungen:

## INDUSTRIE- MECHANIKER/-INNEN

... organisieren und kontrollieren Produktionsabläufe und sorgen dafür, dass Maschinen und Fertigungsanlagen betriebsbereit sind. Sie bauen, installieren und vernetzen diese und nehmen sie in Betrieb. Wenn ihr Schwerpunkt im Bereich Produktionstechnik liegt, richten sie Maschinen ein, bauen sie um und steuern Fertigungsprozesse.

Die Wartung und Reparatur von Betriebsanlagen und technischen

Systemen gehört ebenfalls zu ihren Aufgaben. Dafür wählen sie Prüfmittel aus, stellen Störungsursachen fest und tauschen z. B. defekte Bauteile oder Verschleißteile aus, prüfen Lager und ziehen Schrauben nach. Ggf. stellen sie Ersatzteile mithilfe von CNC-Maschinen auch selbst her. Des Weiteren übergeben sie technische Systeme und Produkte an die Kunden und weisen sie in die Bedienung ein.



## WERKZEUG- MECHANIKER/-INNEN

... fertigen Stanzwerkzeuge, Gieß- und Spritzgussformen und Vorrichtungen für die industrielle Serienproduktion und den Maschinenbau, zudem auch feinmechanische bzw. chirurgische Instrumente.

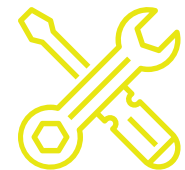
Für die Herstellung setzen sie meist CNC-gesteuerte Werkzeugmaschinen ein, die sie auch selbst programmieren. Mithilfe der Dreh-, Fräs-, Schleif- und Bohrmaschinen fertigen sie die Einzelteile der oft komplexen Werkzeuge an. Dabei halten sie die durch technische Zeichnungen vorgegebenen Maße exakt ein. Einzelteile montieren sie zu fertigen Werkzeugen und bauen sie in die Produktionsmaschinen ein, z. B. in Stanzmaschinen. Sie führen Probeläufe durch und kontrollieren die fertigen Erzeugnisse. Auch die Wartung und Instandhaltung von Werkzeugen und Maschinen gehört zum Aufgabengebiet.

### **Wie lange dauert die Ausbildung?**

Bundesweit 3,5 Jahre

### **Was solltest du mitbringen?**

- Einen guten Realschulabschluss mit guten Leistungen in naturwissenschaftlichen Fächern
- Technisches Verständnis, handwerkliches Geschick und logisches Denkvermögen
- Begeisterung für Zukunftstechnologien und deren Weiterentwicklung
- Hohe Einsatz- und Lernbereitschaft
- Teamfähigkeit, Zuverlässigkeit, Verantwortungsbewusstsein und Flexibilität



# Ausbildungen:

## FACHKRÄFTE FÜR LAGERLOGISTIK



... begleiten eine Ware durch alle Bereiche der Lagerhaltung: Bei der Annahme an der Laderampe prüfen sie den Zustand der Lieferung und kontrollieren die Begleitpapiere. Danach transportieren sie die Güter mit Fördergeräten (z. B. mit Gabelstaplern) zu ihrem Lagerort und kümmern sich um optimale Lagerbedingungen (Temperatur, Luftfeuchtigkeit usw.). Zum Versand verpacken sie die Lieferungen, erstellen die benötigten Begleitdokumente, verladen und sichern die Güter.

### **Wie lange dauert die Ausbildung?**

Bundesweit 3 Jahre

### **Was solltest du mitbringen?**

- Einen Hauptschul- oder Realschulabschluss
- Fähigkeiten im Rechnen, Planen und Organisieren sowie logisches Denkvermögen
- Fitness und Bereitschaft zu körperlicher Arbeit
- Zuverlässigkeit und organisiertes Arbeiten, auch in Stresssituationen



## INDUSTRIEKAUFLEUTE



... beschäftigen sich in allen Bereichen des Unternehmens mit betriebswirtschaftlichen Themen. Sie sind verantwortlich für die Organisation und Planung von Projekten und Arbeitsprozessen, kümmern sich um Vorgänge des Rechnungswesens, kaufen oder verkaufen Dienstleistungen, Güter oder Produkte eines Unternehmens und sind im Personalwesen verantwortlich für Personalauswahl und -einsatz. Industriekaufleute besitzen Kenntnisse und Fähigkeiten in Kommunikation, Kooperation, Problemlösung und Entscheidungsfindung.

### **Wie lange dauert die Ausbildung?**

Bundesweit 3 Jahre

### **Was solltest du mitbringen?**

- Einen guten Realschulabschluss mit guten Leistungen in Deutsch, Mathe und Englisch
- Logisches Denkvermögen und Organisationstalent
- Hohe Einsatz- und Lernbereitschaft
- Teamfähigkeit, Zuverlässigkeit, Verantwortungsbewusstsein und Flexibilität

# BA-Studium:

## FACHRICHTUNG ELEKTROTECHNIK

Studierende der Elektrotechnik haben exzellente Berufsaussichten. Sie sind nach dem Studienabschluss in Unternehmen der Computer-, Mess- und Regelungstechnik, Prüftechnik, Elektrotechnik oder Kommunikations- und Mikroelektronik, in der Automobil- und deren Zulieferindustrie oder in der Luft- und Raumfahrt einsetzbar.

Im zeitlichen Wechsel (ca. 12 Wochen) werden die wissenschaftlich-theoretischen Studienabschnitte (Theoriephasen) an der Studienakademie und die praktischen Studienabschnitte (Praxisphasen) im Unternehmen absolviert.

Die Studierenden erhalten eine Ausbildungsvergütung von uns als Praxispartner. Es kann auch BAföG beantragt werden.

### Was kannst du später damit tun?

- Planung, Entwicklung und Produktion elektrischer und elektronischer Anlagen
- Marktanalyse, Marketing und Vertrieb, Akquise
- Mitarbeiterführung und Projektleitung, Qualitätsmanagement
- Inbetriebnahme, Ersatzteilmanagement, Wartung, Pflege, technischer Support
- Analyse und Optimierung von Geschäfts- und Produktionsprozessen

### Wann beginnt das Studium?

Jeweils am 1. Oktober

### Wie lange geht das Studium?

- 3 Jahre
- ab 5. Semester Wahlpflichtmodule

### Welches Wahlpflichtmodul belegst du?

Elektrische Energietechnik

### Und mit welchem Abschluss beendest du das Studium?

Bachelor of Engineering

### Was solltest du mitbringen?

- Allgemeine Hochschulreife oder Fachhochschulreife bzw. fachgebundene Hochschulreife oder
- Abgeschlossene Berufsausbildung mit Meisterabschluss
- technisches Verständnis und logisches Denkvermögen
- Hohe Einsatz- und Lernbereitschaft
- Teamfähigkeit, Zuverlässigkeit, Verantwortungsbewusstsein und Flexibilität



# DEIN WEG zu uns!

Weitere Informationen rund um das Thema Ausbildung und BA-Studium bei PARTZSCH findest du unter:

[www.partzsch.de/karriere](http://www.partzsch.de/karriere)

Bei Fragen rund um die Ausbildung steht dir folgende Ansprechpartnerin jederzeit gern zur Verfügung:

**Mandy Hagemann**  
**03431 7166-314**

### **Haben wir dein Interesse geweckt?**

Dann freuen wir uns auf deine Bewerbung!

Deine aussagekräftige Bewerbung schickst du bitte per E-Mail an:

[bewerbung@partzsch.de](mailto:bewerbung@partzsch.de)

Hier geht es zu unserem Imagefilm:



Schau mal rein und erfahre noch mehr über PARTZSCH.



## SO KANNST DU PARTZSCH SCHON VOR DEINER AUSBILDUNG KENNENLERNEN:

### **Ferienjobs – Erfahrungen sammeln und Geld verdienen**

Unterstütze unsere Fachbereiche bei ihren vielfältigen Aufgaben und erhalte wertvolle Einblicke in unsere Fertigungsprozesse. Eine Ferienbeschäftigung bei PARTZSCH ist überwiegend im technischen Bereich (Produktion) möglich.

Voraussetzung: Du bist mindestens 16 Jahre alt und Schüler/-in, Student/-in oder im Überbrückungszeitraum zu Ausbildung, Bundesfreiwilligendienst, freiwilligem Wehrdienst oder Studium. Die Arbeitszeit beträgt maximal 37,5 Stunden pro Woche. Die Vergütung richtet sich nach dem Einsatzbereich.

### **Praktika – mal kurz reinschnuppern**

Nutze unsere Schülerpraktika im Rahmen der Berufsorientierung. So siehst du, welcher Beruf am besten zu dir passt, wie es bei PARTZSCH aussieht und wie bei uns gearbeitet wird.

Wir bieten unterschiedliche Praktika an, bei denen du die Arbeitswelt von PARTZSCH erleben, in verschiedene Berufe hineinschnuppern und dich aus erster Hand informieren kannst. Unsere erfahrenen Mitarbeiter verraten dir gern, was ihre Arbeit so spannend und interessant macht und was wichtig ist, um für einen bestimmten Beruf gut vorbereitet zu sein.







# Antriebstechnik weltweit für Industrie und Wirtschaft

- Über 70 Jahre am Markt
  - 20 Produktionshallen
- Internationale Kundschaft
- 40 000 m<sup>2</sup> Produktionsfläche
  - Über 600 Mitarbeiter

**PARTZSCH Unternehmensgruppe**

Daniel-Wilhelm-Beck-Str. 13 · D-04720 Döbeln

[www.partzsch.de](http://www.partzsch.de)